

EPOS4 定位控制器

結構精簡的動作控制應用驅動裝置。

在過去十多年來，maxon motor 的 EPOS 系列產品在市場上獲得極大的成功。在世界各地就有超過 100 '000 臺正採用中。為了延續這項成功，maxon 驅動器專家推出新一代位置控制器 EPOS4。

maxon 針對此系列所推出的第一項產品是一個性能強大的 EPOS4 Module，附有可拆式針腳，並提供兩種功率。該模組還可以與 Connector-Board 結合作為可直接連接的結構精簡型解決方案。這款位置控制器尺寸小巧，適合用於高效動態操控連續輸出功率不超過 750 W、峰值功率不超過 1500 W 的有刷 DC 馬達，以及附有霍爾感應器和編碼器的無刷 BLDC 馬達（所謂的 EC 馬達）。

提供更高功率和多項附加功能

來自瑞士的驅動專家 maxon motor 除了為其 CANopen 位置控制器系列提高功率之外，還擴大了調整性能並配備了附加功能。這個模組式概念也特別針對乙太網介面的多樣化擴展可能性進行設計：例如 EtherCAT 或是絕對型旋轉編碼器。所有這些創新都以 Easy to use（輕鬆上手）定位系統的成功原則為榜樣。

可組合各式各樣的操作模式、具有最先進的調節特性，例如磁場導向控制（FOC）和多種類比和數位 I/O 和控制可能性，因此在各種應用領域中都能使用——從醫療技術到機器人技術，範圍極廣。依照慣例，maxon 採用整合式防護裝置，例如安全轉矩關閉（STO）功能。

直覺化參數設定

參數設定作業是透過經過改良的直覺式圖控式使用者介面「EPOS Studio」和以選單引導的簡易輔助程式（精靈）來進行。另外還有已採用多年、技術成熟的自動化控制器調節方法。客戶可完全專注於本身設備的研發。如何控制馬達並非客戶的主要任務，因為客戶可以從 **maxon motor** 獲取有關 **EPOS** 的驅動技術。加上同樣可免費使用的程式庫和編程範例，更加簡化了整合各種不同系統的作業程序。

效率高達 98%

除了上述所有特性之外，還有高達 **50 VDC** 的大範圍輸入電壓、最高功率密度和高達 **98%** 的效率。因此，**EPOS4** 位置控制器絕對是您的驅動器應用的最佳選擇。

更多有關 **maxon motor EPOS** 位置控制器產品系列的詳細資訊，請參考網頁：
<http://epos.maxonmotor.com>

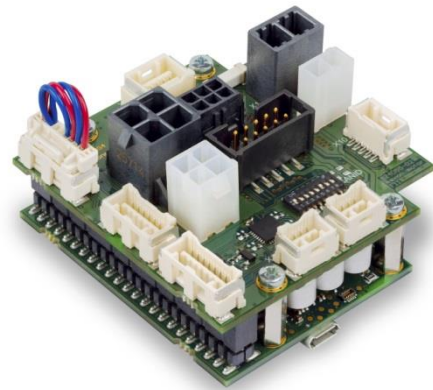
總部

maxon motor ag
Brünigstrasse 220
Postfach 263
CH-6072 Sachseln (瑞士)
電話：+41 (41) 666 15 00
傳真：+41 (41) 666 16 50
電子郵件：info@maxonmotor.com
網頁：www.maxonmotor.com
Twitter：@maxonmotor

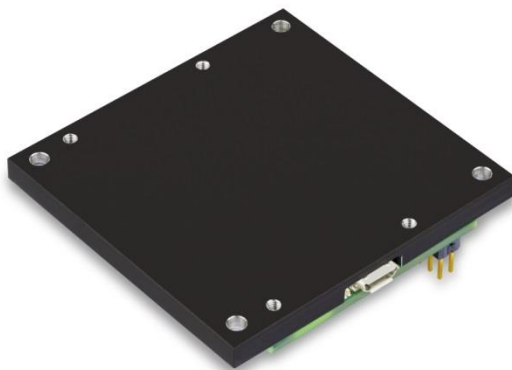
maxon motor Taiwan
8F-8, No.16, Ln. 609, Sec.5
Chongxin Rd., Sanchong Dist.,
New Taipei City 241, Taiwan
電話：+886 2 2999 3558
傳真：+886 2 2999 7268
您的電子郵件 info.tw@maxonmotor.com
您的網站 www.maxonmotor.com.tw



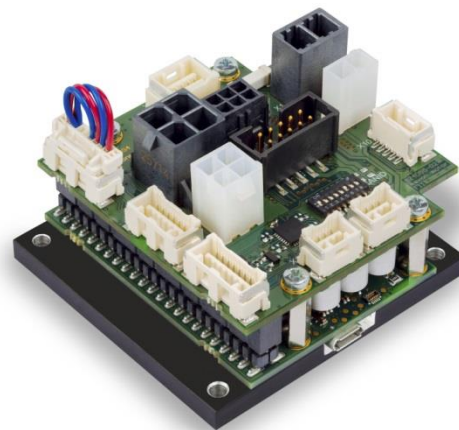
EPOS4 Module 50/8 (59.5 x 46.0 x 14.1 mm)
OEM 位置控制器模組，專為不超過 400/1500 W 並
附有編碼器的有刷 DC 馬達，以及附有霍爾感應器
和編碼器的無刷 EC 馬達設計。
© 2016 maxon motor



EPOS4 Compact 50/8 CAN (59.5 x 58.5 x 33.0 mm)
可直接連接的結構精簡型解決方案，專為不超過
400/1500 W 並附有編碼器的有刷 DC 馬達，以及附有
霍爾感應器和編碼器的 EC 馬達設計。
© 2016 maxon motor



EPOS4 Module 50/15 (59.5 x 62.0 x 16.4 mm)
OEM 位置控制器模組，專為不超過 750/1500 W
並附有編碼器的有刷 DC 馬達，以及附有霍爾感應
器和編碼器的無刷 EC 馬達設計。
© 2016 maxon motor



EPOS4 Compact 50/15 CAN (59.5 x 65.5 x 35.1 mm)
可直接連接的結構精簡型解決方案，專為不超過
750/1500 W 並附有編碼器的有刷 DC 馬達，以及附有
霍爾感應器和編碼器的 EC 馬達設計。
© 2016 maxon motor