

精簡型馬達

maxon 推出 BLDC 無框式馬達組。

應用在機器人技術中的馬達必須同時具備結構輕巧和高扭矩的特性，只有如此，才能使手臂與夾爪靈活運動。因此，瑞士驅動專家 maxon motor 為此推出全新解決方案：提供多種產品優勢、技術成熟的無框式無刷盤式馬達組，。

並非所有 DC 馬達都能與所需設計架構完美整合。

例如，在機器人關節中，重量和空間是最重要的決定因素，許多一般的解決方案在此便遇到了瓶頸。

驅動專家 maxon motor 因此針對逐日成長的機器人市場研發出一個替代方案，將無刷盤式馬達（EC flat）以無框馬達組形式提供。

轉子和定子分開銷售，不包含軸承和馬達軸，直到組裝元件時才相互連接，為客戶提供高轉矩密度和小巧體積的絕佳方案。

EC flat 系列的無刷盤式馬達外徑僅在 43 至 90 mm 之間，極為精巧。

採用外轉子設計，因此內部有充足空間配線。

maxon 為這款馬達搭配霍爾感應器，使其更易於操控。

配線空間

工程師能夠將 maxon 的無框式馬達以最節省空間的方式整合在機器人關節內，因此具備以下優勢：

- 易於整合至機械結構
- 多極外轉子實現高扭力
- 低頓轉轉矩
- 配線空間充足
- 高過載能力
- 搭載霍爾感應器和熱敏電阻（NTC）

想了解無框馬達解決方案是否適合您的應用？

maxon 專家們非常樂意為您提供專業建議，相互討論出最合適的方案。

歡迎您與我們聯繫！

maxon motor ag

Brünigstrasse 220

Postfach 263

CH-6072 Sachseln (瑞士)

電話：+41 (41) 666 15 00

傳真：+41 (41) 666 16 50

電子郵件：info@maxonmotor.com

網頁：www.maxonmotor.com

www.drive.tech

Twitter：@maxonmotor

maxon motor Taiwan

(台灣麥柯昇精密電機股份有限公司)

24159 台灣新北市三重區重新路五段 609

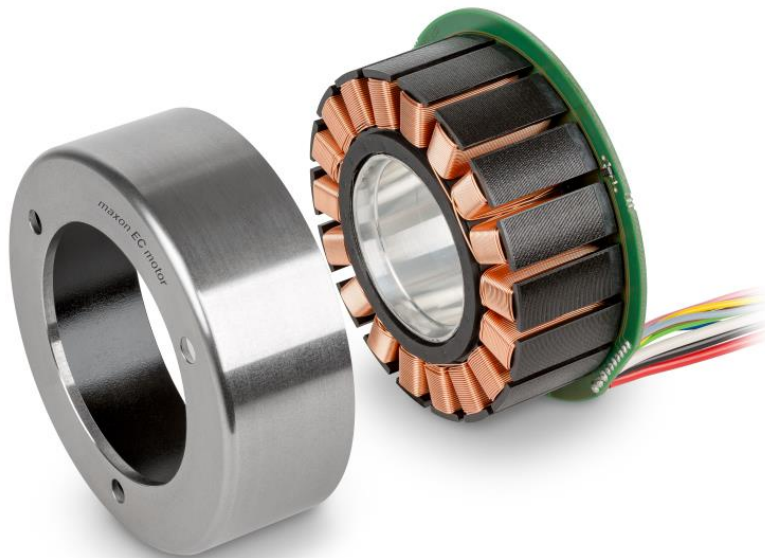
巷 16 號 6 樓之 7

電話：+886 2 2999-3558

傳真：+886 2 2999-7268

電子郵件：info.tw@maxonmotor.com

網頁：www.maxonmotor.com.tw



無框式無刷盤式馬達 EC
90 (90 W)。
©maxon motor ag