

新聞稿，2021 年 11 月 18 日

## maxon 為機器人驅動模組提供更多靈活方案

驅動專家 maxon 推出一款搭載編碼器的新款無框式 BLDC 馬達，能夠在高動態應用中展現強大優勢。同時，全新的 ECX 盤式馬達系列也同時上市，在機器人應用中，工程師們在設計上經常需要考量空間限制的問題。如今 maxon 能提供更多的解決方案給客戶選擇。

現今市場對於動態性能、精密結構和功率密度的要求不斷提高，需要創新的馬達概念來克服這些挑戰。驅動專家 maxon 推出 EC frameless DT 作為強而有力的解決方案。DT50 是全新產品系列的開路先鋒，專為高動態運動開發而成。這款無刷馬達採用無框式設計，讓設計工程師能夠非常輕鬆地將其整合到各式各樣的應用中。尤其是在速度瞬間改變的應用，如協作機器人或是外骨骼最能展現它的優勢。一切安裝準備就緒後，EC frameless DT50 可輕鬆地在 4000 rpm 額定轉速之下釋放 500 mNm 額定扭力，且定子外徑僅 50 mm。由於創新的繞線技術，得以採用 28 mm 大型空心軸，因此可大幅縮減馬達長度。

此外，EC frameless DT50 搭載 TSX-MAG 編碼器，使功能更加完備。這款新型編碼器採用貫穿軸概念，不直接安裝在馬達軸上（離軸）。這種概念賦予了更高的設計自由度。編碼器可以生成霍爾訊號和增量訊號，因此馬達可以依據實際應用需求進行換向。近期也將推出其他版本的 TSX-MAG 和更多驅動組合。

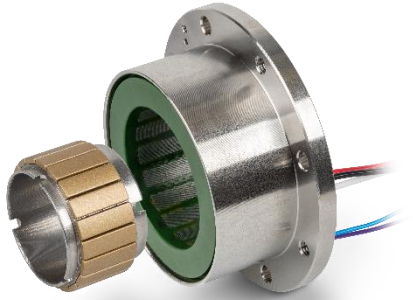
### 高扭力外轉子馬達

maxon 針對 BLDC 馬達推出新產品：ECX flat 系列。馬達可以線上配置，並且採用專用繞線技術和分段式磁鐵進行優化，以達到最高性能。扭力、重量和結構體積的比例絕佳，非常適合用於 UAV（無人飛行器）和機器人應用。這些鐵芯式馬達將推出 22 mm、32 mm 和 42 mm 三種直徑規格，並分別有短版和長版規格可選擇；短版僅提供 14 mm、16 mm 和 21 mm 三種長度。BLDC 無刷馬達非常適合用於結構精簡但需要高扭力的驅動方案。此外，所有款式也都會提供內建編碼器或內建轉速控制器的選項，組合成完整驅動系統。

若欲瞭解更多 maxon 的新產品，歡迎在 2021 年 11 月 23-25 號期間參訪紐倫堡自動化展（SPS）：1 號展館，224 號展位

更多詳細資料請洽 maxon 媒體部門：

[media@maxongroup.com](mailto:media@maxongroup.com)  
+41 41 662 43 81



*EC frameless DT50*



*新款無刷 DC 馬達 ECX 22/32/42 flat*  
©maxon

## **maxon：致力研發並生產高品質驅動模組的瑞士專家**

maxon 致力研發並製造有刷和無刷 DC 馬達。產品範圍還包括減速機、編碼器、控制器及完整的機電系統。maxon 驅動器被廣泛應用於各種極高要求的應用場合：例如 NASA 火星探測車、外科醫用手持儀器、人型機器人和精密的工業設備中。為了在高要求的市場上保持領先，公司將大部分的銷售收入都投入到產品研發中。maxon 集團在全球共有九個生產基地，員工總人數約 3,000 人，並且在超過 30 個國家設有銷售據點。